



## Bureaux sécurisés LiFi

Le LiFi au service de la cybersécurité

Une connectivité sans fil ultra-sécurisée pour garantir la confidentialité de vos données sensibles



SÉCURITÉ

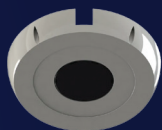


QUALITÉ DE CONNEXION



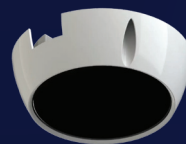
MOBILITÉ

Les produits LiFiMAX d'Oledcomm pour les bureaux sécurisés



### ACCESS POINT

Permet l'accès au réseau, contient l'intelligence du système LiFi, y compris le LiFiMAXController®.



### ANTENNE PHOTONIQUE

Un émetteur et un répéteur de signaux qui permettent une couverture optimale de l'espace.



### INTEGRATED RECEIVERS

Coques/casiers pour tablettes avec LiFi intégré pour vos tablettes iOS et Android.



### KEY/DONGLE/RECEIVER

Pour connecter ordinateurs, tablettes et smartphones en plug and play.



### LiFiMAXCONTROLLER®

Une couche de sécurité supplémentaire qui vous permet de gérer à distance tous les points d'accès de votre réseau, de configurer l'authentification et de surveiller les journaux.

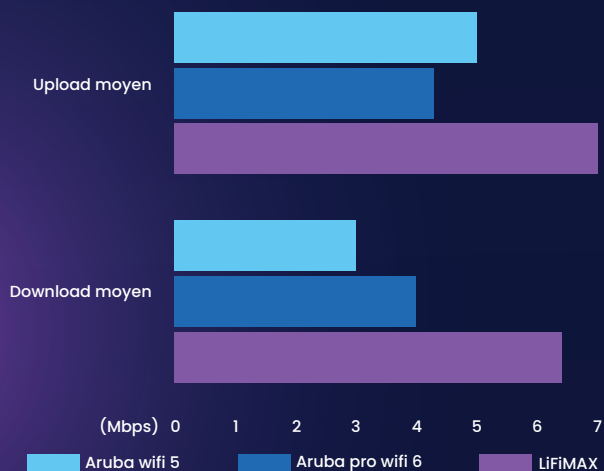
## SUCCÈS D'OLED COMM



## Connectivité ultra-sécurisée

Plutôt que d'utiliser des ondes radio, le LiFi utilise le spectre lumineux pour transmettre et recevoir des données. La lumière présente un avantage considérable : elle ne traverse pas les murs. L'utilisation de la lumière pour échanger des données permet de sécuriser physiquement la connectivité dans une zone définie. Le LiFi est donc, par nature, non piratable, indétectable et ininterférable, offrant ainsi la sécurité absolue de votre connectivité.

Afin d'apporter une sécurité supplémentaire, Oledcomm a développé le LiFiMAXController®, un logiciel intégré au point d'accès permettant la gestion et la configuration complète de votre infrastructure réseau.



## Une meilleure connectivité

- Nos solutions offrent une meilleure stabilité et une latence réduite
- L'absence d'interférences radio évite la saturation du réseau
- La bande passante est partagée plus équitablement grâce à la technologie brevetée d'Oledcomm

## Notre offre de cybersécurité

- Etude préliminaire des zones sécurisées à équiper
- Fourniture du matériel LiFi
- Installation et mise en service
- Intégration à votre infrastructure informatique et cybernétique
- Formation des utilisateurs
- Maintenance préventive des équipements
- Hotline technique

