



## Domicile LiFi

Le kit de démarrage LiFi simple, mais exceptionnel, prêt à l'emploi.  
La première solution LiFi au monde facile à installer pour la maison  
et le petit bureau.



SANTÉ



ÉCO-  
RESPONSABILITÉ



QUALITÉ DE LA  
CONNECTIVITÉ



SÉCURITÉ

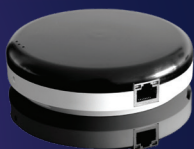


PERFORMANCE



PLUG AND  
PLAY

## Notre kit de démarrage LiFiMAX Compact



### ACCESS POINT

Permet l'accès au réseau,  
contient l'intelligence du  
système LiFi.



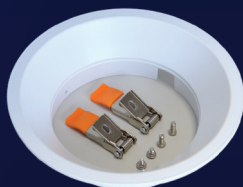
### KEY/DONGLE/RECEIVER

Pour connecter ordinateurs,  
tablettes et smartphones en plug  
and play.



### POE SWITCH

Connecte le point d'accès au  
commutateur réseau.



### MONTAGE ENCASTRÉ

Permet d'encaster le point  
d'accès dans le plafond.



### MONTAGE EN SURFACE

Permet l'installation du point  
d'accès sur n'importe quelle  
surface.

## LES RÉALISATIONS DE L'OLED COMM



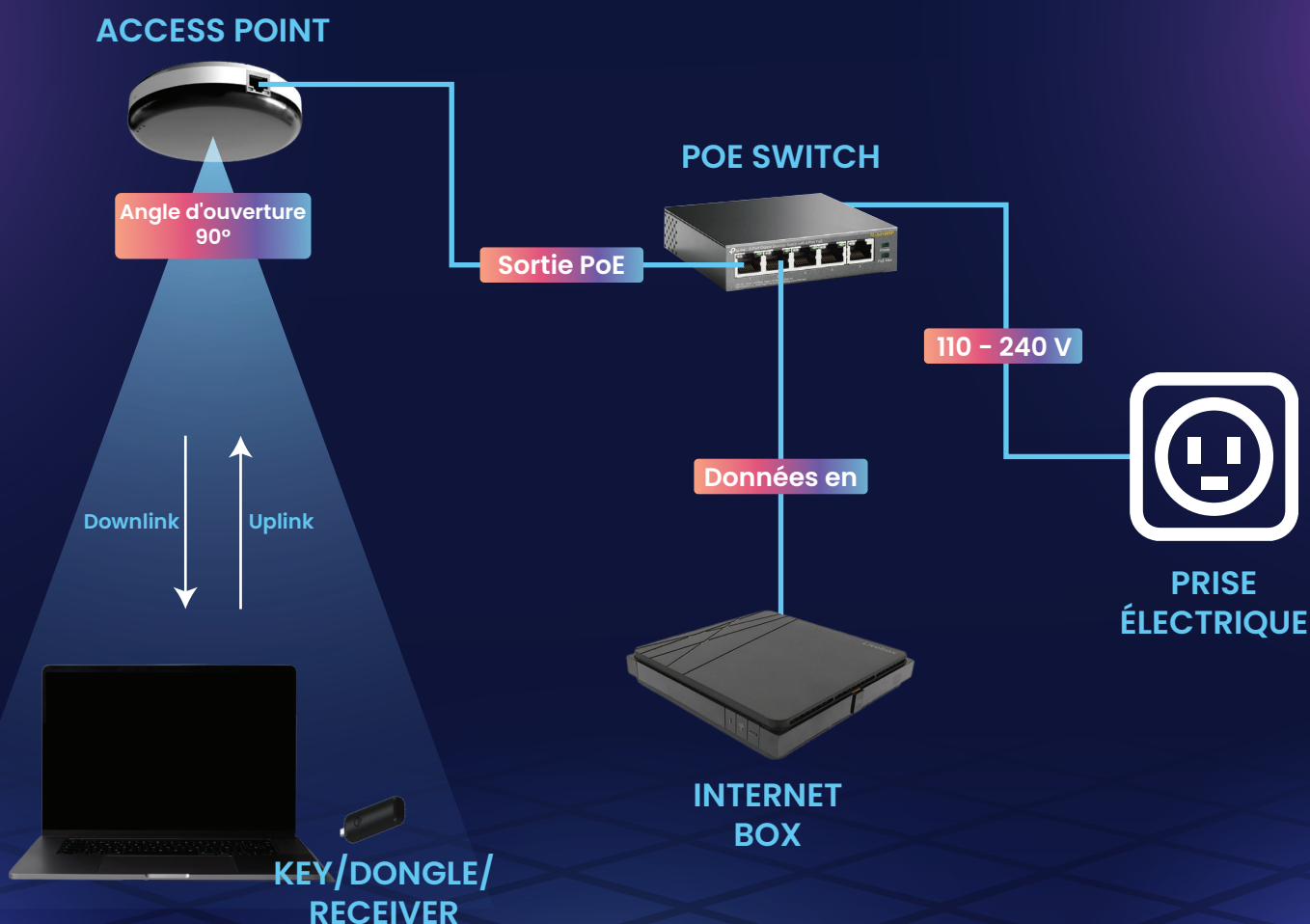
## Une connectivité éclairante

LiFiMAX Compact est une technologie LiFi révolutionnaire conçue pour le propriétaire moderne et les petits bureaux. Elle utilise les ondes lumineuses pour fournir une communication sans fil sécurisée et à grande vitesse, offrant une série d'avantages spécialement conçus pour améliorer l'expérience de connectivité quotidienne:

- Vitesses rapides comme l'éclair
- Sécurisé et privé
- 100 % sans ondes radio
- Utilisation efficace de l'espace
- Intégration transparente grâce à la fonction plug and play



## Comment cela fonctionne-t-il?



[www.lifimax.ch](http://www.lifimax.ch)

productiveNetwork GmbH | +41 58 502 74 50 | [service@lifimax.ch](mailto:service@lifimax.ch)